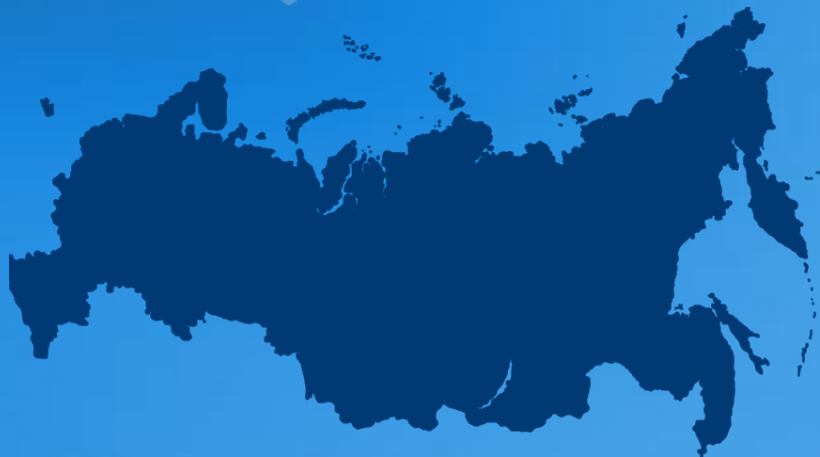




Производственная и преддипломная
практика в государственном
учреждении – Управлении
Пенсионного фонда Российской
Федерации по Калачевскому району
Волгоградской области



Руководитель практики:
доцент, к.и.н
Литвинова Ирина Николаевна

Выполнила:
студентка группы СРз (б) – 151
Аникушина Алёна Сергеевна

Содержание

1. Тема ВКР «Оценка эффективности социальной рекламы (на примере социальной рекламы Пенсионного фонда России)»
2. Система управления ГУ ПФР (составные части) (общая схема)
3. Система управления ГУ ПФР по процессу социальной рекламы
4. Система управления и реализации процесса социальной рекламы ПФР
5. Основной контингент клиентов учреждения – половозрастная структура
6. Основной контингент клиентов учреждения – основные проблемы населения
7. Нормативные документы, используемые в работе – список
8. Нормативные документы, используемые в работе – примеры
9. Формы социальной рекламы Управления ПФР по Калачевскому району Волгоградской области – информационные стенды
10. Формы социальной рекламы Управления ПФР по Калачевскому району Волгоградской области – буклеты
11. Формы социальной рекламы Управления ПФР по Калачевскому району Волгоградской области – брошюры
12. Формы социальной рекламы Управления ПФР по Калачевскому району Волгоградской области – брендмауэры
13. Формы социальной рекламы Управления ПФР по Калачевскому району Волгоградской области – сайт, группа в социальной сети Facebook
14. Формы социальной рекламы Управления ПФР по Калачевскому району Волгоградской области – видеоролики (телевидение), фотографии/плакаты, печатная реклама (пресса)
15. Основные каналы (способы) распространения социальной рекламы
16. Темы социальной рекламы Управления ПФР по Калачевскому району Волгоградской области
17. Работа с документами Управления ПФР по Калачевскому району Волгоградской области
18. Виды выплатных дел



Тема ВКР «Оценка эффективности социальной рекламы (на примере социальной рекламы Пенсионного фонда России)»

Социальная реклама – вид коммуникации, ориентированный на привлечение внимания к самым актуальным проблемам общества и к его нравственным ценностям.

Цель социальной рекламы – изменить отношение общественности к той или иной проблеме, а в долгосрочной перспективе – создать новые социальные ценности.

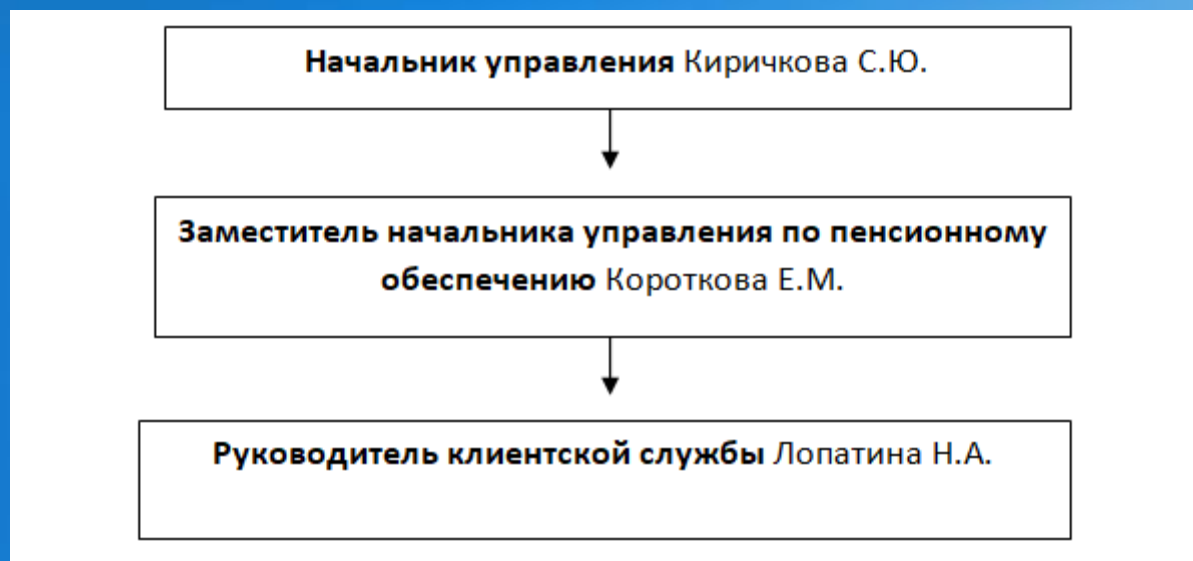
Содержание



Система управления ГУ ПФР (составные части) (общая схема)



Система управления ГУ ПФР по процессу социальной рекламы



Система управления и реализации процесса социальной рекламы ПФР

Областное отделение ПФР (Пресс-служба отделения ПФР по Волгоградской области)

Структурное подразделение (пресс-релиз) (региональное отделение ПФР)

Клиенты ПФР



Региональное отделение –
Управления Пенсионного фонда
Российской Федерации по
Калачевскому району
Волгоградской области

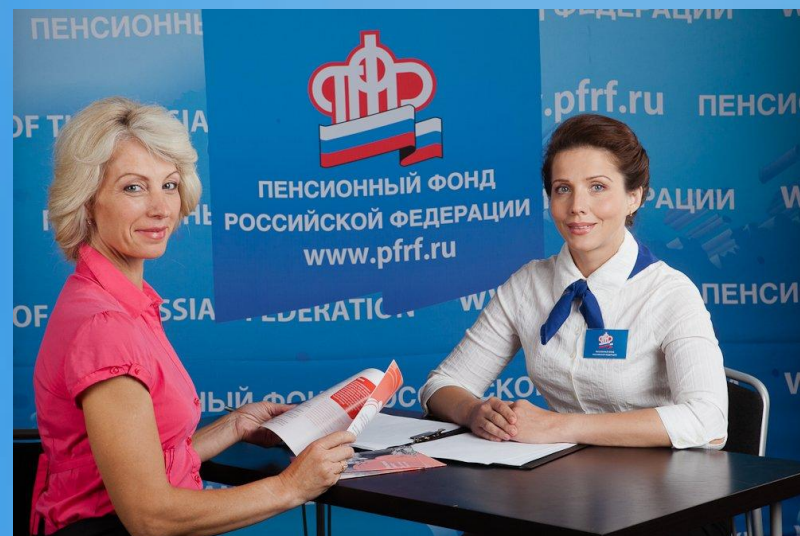
Содержание



Основной контингент клиентов учреждения

I. Половозрастная структура

Основной контингент клиентов учреждения мужчины и женщины предпенсионного (от 51 года для женщин и от 56 лет для мужчин) и пенсионного возраста.



Содержание



Основной контингент клиентов учреждения

II. Основные проблемы населения

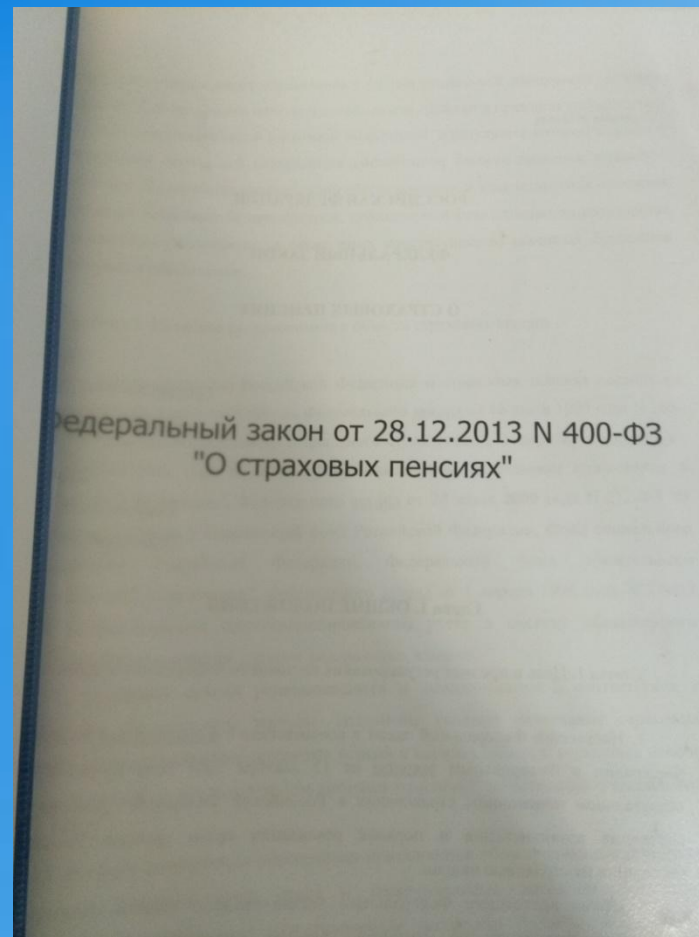
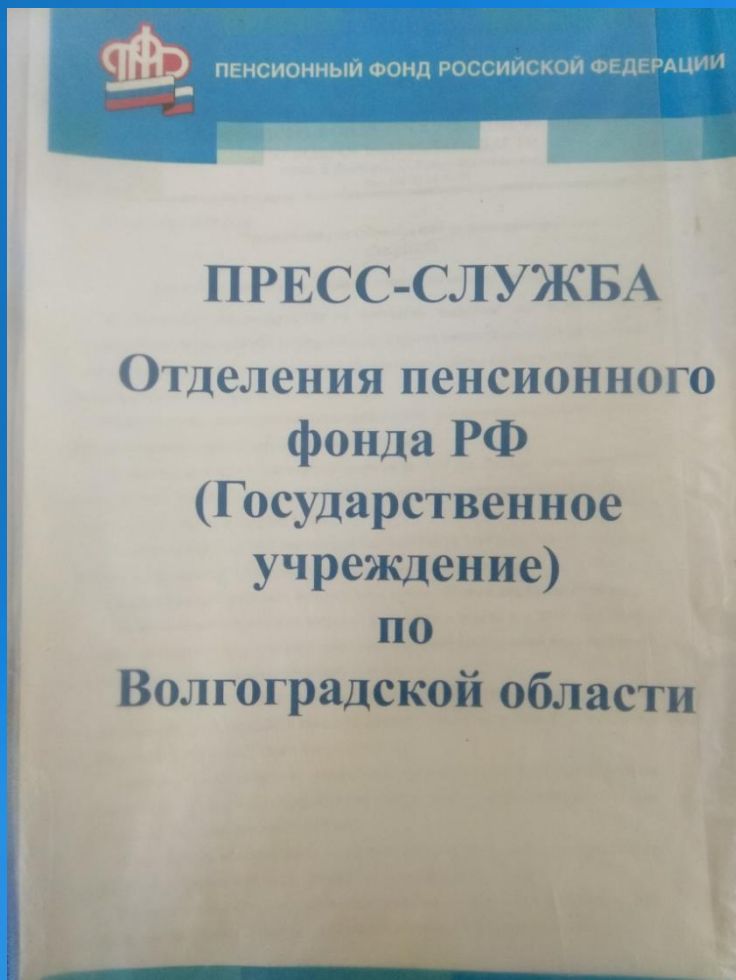
- Получение справок.
- Установление и выплата страховых пенсий по старости, по инвалидности и по случаю потери кормильца.
- Установление и выплату пенсий по государственному пенсионному обеспечению, включая социальные пенсии и пенсии госслужащим.
- Обращение за предоставлением федеральной социальной доплаты к пенсии до прожиточного минимума, социальных выплат ветеранам, инвалидам, героям и другим гражданам, имеющим право на федеральные социальные льготы.
- Обращение за выдачей государственных сертификатов на материнский (семейный) капитал.
- Перерасчет пенсий.
- Выбор/изменение способа доставки пенсии.
- Обращение за назначением ежемесячной денежной выплаты (ЕДВ).

Нормативные документы, используемые в работе

- Пресс-служба государственного учреждения – отделения Пенсионного фонда Российской Федерации Волгоградской области
- Федеральный закон "О страховых пенсиях" от 28.12.2013 N 400-ФЗ
- Федеральный закон "О государственном пенсионном обеспечении в Российской Федерации" от 15.12.2001 N 166-ФЗ
- Правила по выплате пенсий, по определению страхового стажа
- Федеральный закон "О дополнительных мерах государственной поддержки семей, имеющих детей" от 29.12.2006 N 256-ФЗ
- Федеральный закон "О внесении изменений в отдельные законодательные акты Российской Федерации по вопросам назначения и выплаты пенсий" от 03.10.2018 N 350-ФЗ
- Федеральный закон "О трудовых пенсиях в Российской Федерации" от 17.12.2001 N 173-ФЗ
- Подзаконные акты



Нормативные документы, используемые в работе



Содержание



Формы социальной рекламы Управления ПФР по Калачевскому району Волгоградской области Информационные стенды

ИНФОРМАЦИЯ О ПЕНСИИ И ПЕНСИОННЫХ ПРАВАХ

ИНФОРМАЦИЯ О ВЫДАЧЕ ПЕНСИОННЫХ УДОСТОВЕРЕНИЙ

С 1 апреля 2019 года выдача пенсионных удостоверений производится по заявлению гражданина Российской Федерации, достигшего пенсионного возраста, на основании сведений, содержащихся в Едином государственном реестре ЗАГС, Едином государственном реестре недвижимости, Едином государственном реестре автомобильного транспорта, Едином государственном реестре объектов культурного наследия (памятников истории и культуры).

Вид пенсионного удостоверения	Сумма
1. Пенсионное удостоверение	300 руб.
2. Пенсионное удостоверение члена семьи	250 руб.
3. Пенсионное удостоверение инвалида	175 руб.
4. Пенсионное удостоверение участника Великой Отечественной войны	200 руб.

ПЕНСИЯ ПО ГПО ВОИНСЛУЖАЩИМ (ЧЛЕНАМ ИХ СЕМЕЙ)

Вид пенсионного удостоверения	Сумма
1. Пенсионное удостоверение	11540,72
2. Пенсионное удостоверение члена семьи	12350,66
3. Пенсионное удостоверение инвалида	9045,42
4. Пенсионное удостоверение участника Великой Отечественной войны	11040,48

ДОПОЛНИТЕЛЬНОЕ МАТЕРИАЛЬНОЕ ОБЕСПЕЧЕНИЕ (21-ФЗ)

Вид пенсионного удостоверения	Сумма
1. Пенсионное удостоверение	300 руб.
2. Пенсионное удостоверение члена семьи	250 руб.
3. Пенсионное удостоверение инвалида	175 руб.
4. Пенсионное удостоверение участника Великой Отечественной войны	200 руб.

ПЕНСИЯ ПО ГПО ГРАЖДАН, ПОСТРАДАВШИХ В РЕЗУЛЬТАТЕ РАДИОАКТИВНОГО ИЛИ ТЕХНОЛОГИЧЕСКОГО ЗАГРЯЗНЕНИЯ (ЧЛЕНАМ ИХ СЕМЕЙ)

Вид пенсионного удостоверения	Сумма
1. Пенсионное удостоверение	250 руб.
2. Пенсионное удостоверение члена семьи	250 руб.
3. Пенсионное удостоверение инвалида	125 руб.
4. Пенсионное удостоверение участника Великой Отечественной войны	125 руб.

ИНДЕКСАЦИЯ СОЦИАЛЬНЫХ ПЕНСИЙ С 1 АПРЕЛЯ 2019

Постановлением Правительства РФ от 15.03.2019 г. № 271 утвержден коэффициент индексации с 1 апреля 2019 г. социальных пенсий и размер 1,02.

Вид пенсионного удостоверения	Сумма
1. Пенсионное удостоверение	3283,84
2. Пенсионное удостоверение члена семьи	12940,69
3. Пенсионное удостоверение инвалида	10567,33
4. Пенсионное удостоверение участника Великой Отечественной войны	12681,09
5. Пенсионное удостоверение члена семьи участника Великой Отечественной войны	4481,30

ПЕНСИЯ ПО ГПО УЧАСТНИКАМ ВОЙНЫ

Вид пенсионного удостоверения	Сумма
1. Пенсионное удостоверение	13940,72
2. Пенсионное удостоверение члена семьи	12350,66
3. Пенсионное удостоверение инвалида	9045,42
4. Пенсионное удостоверение участника Великой Отечественной войны	11040,48

ПЕНСИЯ ПО ГПО ЖИТЕЛЯМ БЛОКАДНОГО ЛЕНИНГРАДА

Вид пенсионного удостоверения	Сумма
1. Пенсионное удостоверение	300 руб.
2. Пенсионное удостоверение члена семьи	250 руб.
3. Пенсионное удостоверение инвалида	175 руб.
4. Пенсионное удостоверение участника Великой Отечественной войны	200 руб.

ПЕНСИЯ ПО ГПО ГРАЖДАН, ПОСТРАДАВШИХ В РЕЗУЛЬТАТЕ РАДИОАКТИВНОГО ИЛИ ТЕХНОЛОГИЧЕСКОГО ЗАГРЯЗНЕНИЯ

Вид пенсионного удостоверения	Сумма
1. Пенсионное удостоверение	250 руб.
2. Пенсионное удостоверение члена семьи	250 руб.
3. Пенсионное удостоверение инвалида	125 руб.
4. Пенсионное удостоверение участника Великой Отечественной войны	125 руб.

Формы социальной рекламы Управления ПФР по Калачевскому району Волгоградской области

Буклеты

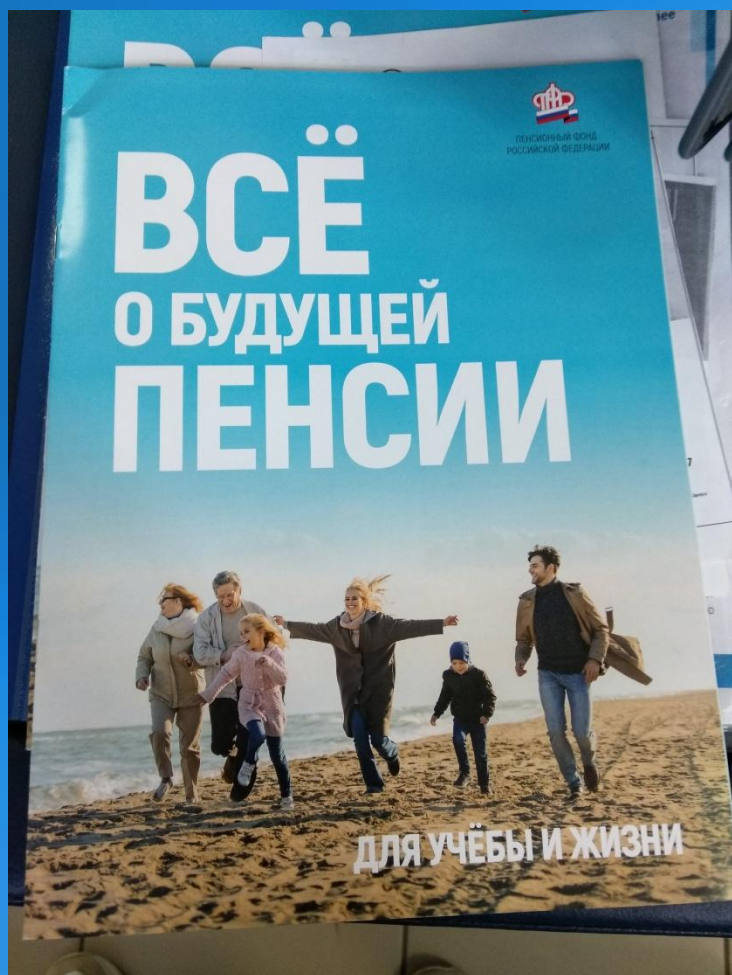


Содержание



Формы социальной рекламы Управления ПФР по Калачевскому району Волгоградской области

Брошюры



Содержание



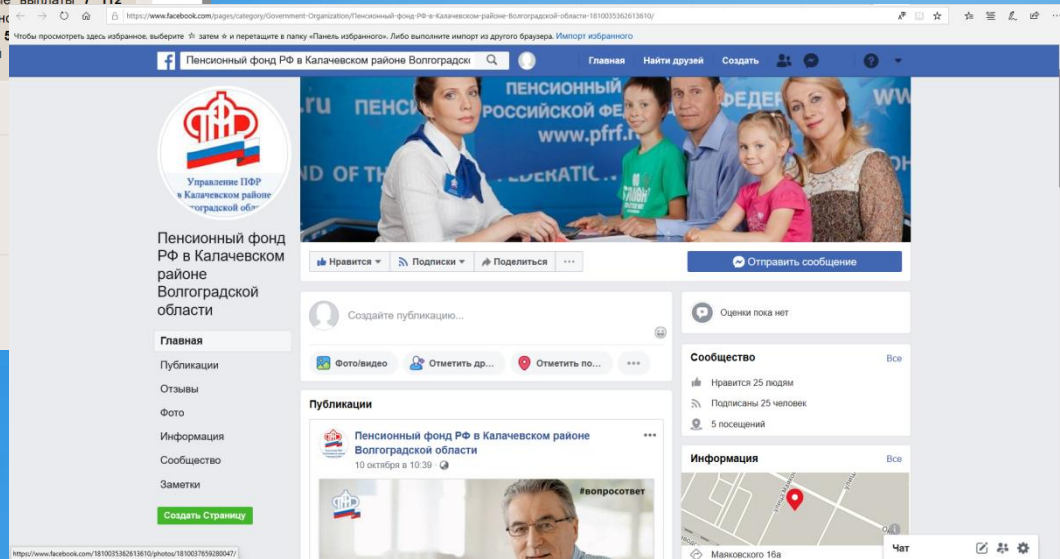
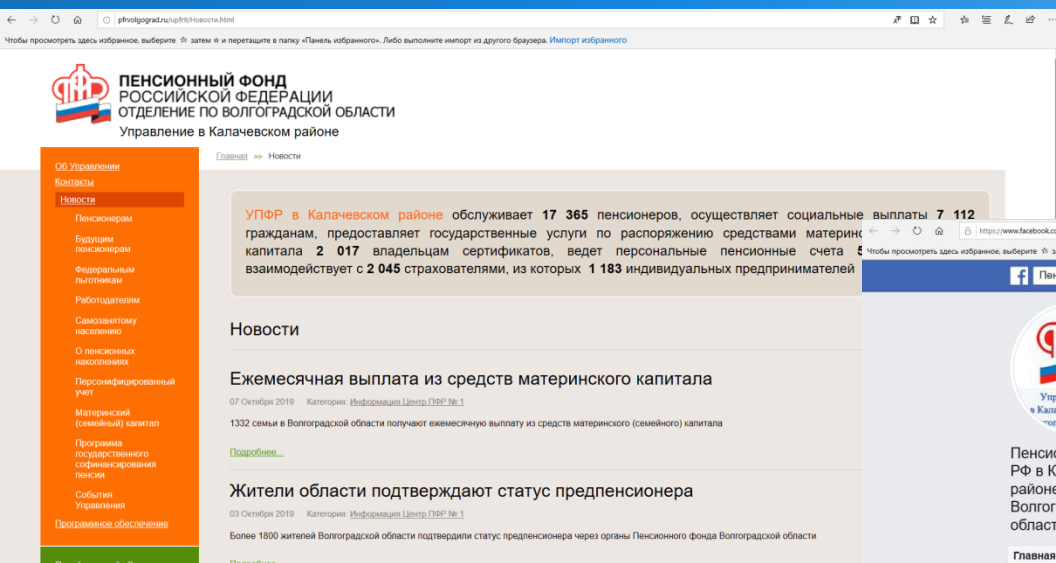
Формы социальной рекламы Управления ПФР по Калачевскому району Волгоградской области Брандмауэры



Содержание



Формы социальной рекламы Управления ПФР по Калачевскому району Волгоградской области Сайт, группа в социальной сети Facebook



Содержание



Формы социальной рекламы Управления ПФР по Калачевскому району Волгоградской области

Видеоролики (телевидение),
фотографии/плакаты, печатная реклама
(пресса)



Содержание



Основные каналы (способы) распространения социальной рекламы

1. Реклама на месте - отделение Пенсионного фонда (холлы), холлы др. организаций, с которыми сотрудничает ПФР (администрация, МФЦ и т.д.)
2. Уличное пространство - во дворе отделения ПФР
3. Интернет (сайт управления ПФР <http://pfrvolgograd.ru/upfr9/Новости.html> и группа в социальной сети Facebook <https://www.facebook.com/pages/category/Government-Organization/Пенсионный-фонд-РФ-в-Калачевском-районе-Волгоградской-области-1810035362613610/> , а также сайт администрации г. Калача-на-Дону <http://www.kalachadmin.ru/>)
4. Телевидение (городской телеканал Калач ИНФОРМ)
5. Пресса (городские газеты Борьба и Калач-на-Дону)



Темы социальной рекламы Управления ПФР по Калачевскому району Волгоградской области

1. Пенсионное законодательство (все, что касается пенсий, назначения пенсий, выхода на пенсию, заблаговременной работы, досрочных пенсий, социальных пенсий и так далее)
2. Материнский (семейный) капитал
3. Реклама услуг, оказываемых дистанционно с помощью Личного кабинета в сети интернет

Работа с документами Управления ПФР по Калачевскому району Волгоградской области



Содержание



Виды выплатных дел

Волгоградская область
Калачевский район

09
№ дела УПФР

ПЕНСИОННОЕ ДЕЛО № 073595

Лукничев
Владимир
Кондратьевич

Тел. № 89093945835

Действия производятся:
по старости (на общих основаниях, досрочная);
по инвалидности;
по случаю потери кормильца.

Пенсии по ГПО:
пенсия за выслугу лет федеральными госслужащими;
пенсия военнослужащим (по инвалидности, по СПК членам их семей);
пенсия участникам Великой Отечественной войны;
пенсия пострадавшим от радиационных катастроф;
(по старости, по инвалидности, по СПК членам их семей);
социальная пенсия.

Адрес получателя пенсии:

1. 404519 х Логовский
ул. Садовая, 6

001-14

Пенсионное дело

Волгоградская область
Калачевский район

09
№ дела УПФР

1782881
№ выплатного дела

ВЫПЛАТНОЕ ДЕЛО
получателя ЕДВ

Брицкин
Петр
Андреевич

Тел. № 85043
89616605730

получателя ЕДВ:
40503 х Канат'ы, ул. Перелески, 14

Выплатное дело
получателя ЕДВ

УПФР в Калачевском районе Волгоградской области
(наименование территориального органа ПФР)

04.12
04.09

002879
номер дела

СНИЛС 229-652-60478

№ дела 04.12.2016

ДЕЛО
ЛИЦА, ИМЕЮЩЕГО ПРАВО НА
ДОПОЛНИТЕЛЬНЫЕ МЕРЫ ГОСУДАРСТВЕННОЙ
ПОДДЕРЖКИ

Морозова
(фамилия)

Татьяна Владимировна
имя, отчество

Полный адрес места жительства, места пребывания,
фактического проживания (нужно подчеркнуть),
телефон - 8-961-083-53-57

1. 404552 П. Пятизбынский, д. 17Б, ул. Донская

2.

Дата выдачи и номер государственного сертификата на МСК
28.04.2016 МК-7 - 0144574

040-471-70-00

Для выплаты
материнского
(семейного)
капитала

Содержание

